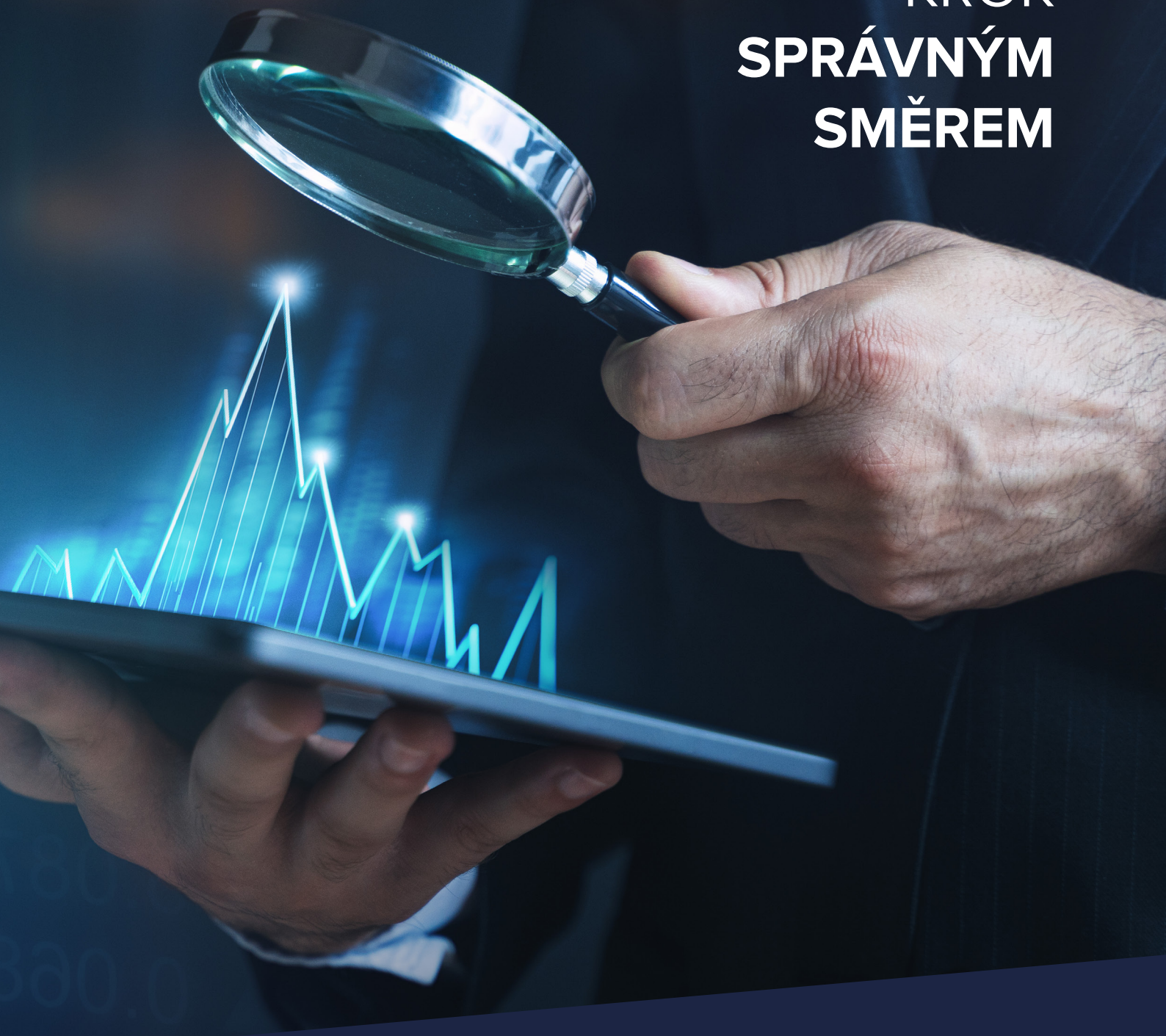
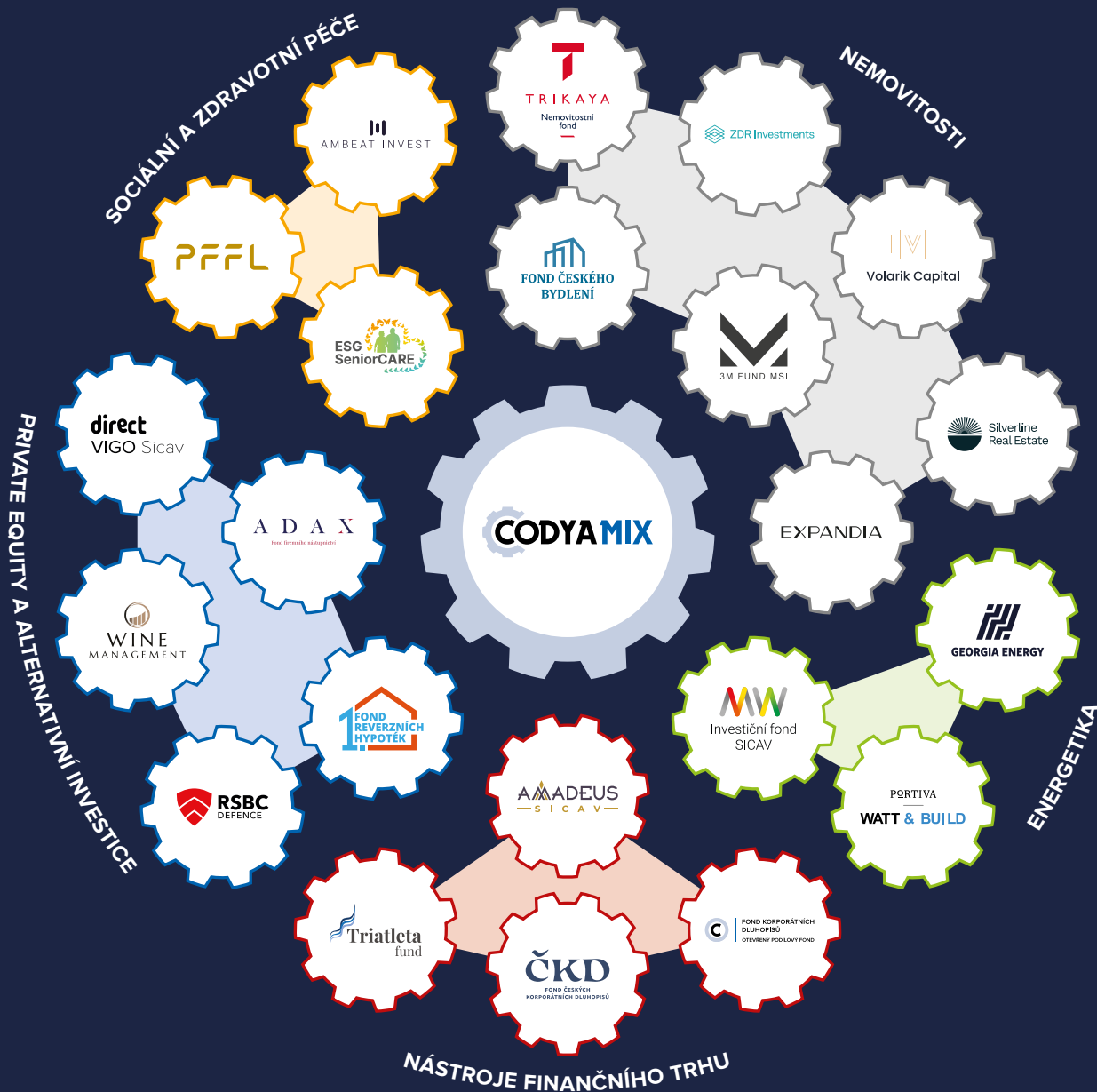


**KROK
SPRÁVNÝM
SMĚREM**



 **CODYAMIX**

www.codyainvest.cz



VYTVOŘTE SI SVŮJ INVESTIČNÍ MIX PODLE ZAMĚŘENÍ INVESTIČNÍ STRATEGIE FONDŮ



Všechny fondy
na jedné smlouvě

1 smlouva



Minimální souhrnná
investice do fondů

1 mil. Kč



Minimální investice
do každého fondu

100 000 Kč



Následné investice
do již sjednaných fondů
bez smluvních dodatků

Jednoduše



Klient vše vidí
na svém
majetkovém účtu

Online



Při odkupu po třech
letech se výnos
u fyzických osob nedaní

Zdanění 0 %



Trikaya nemovitostní fond SICAV, a.s.

Datum vzniku: 6. 4. 2018

Vstupní poplatek:
Max. 4 % z hodnoty vydávaných investičních akcií

Výstupní poplatek:
3 % do 3 let, 0 % po 3 letech od vydání investičních akcií investorovi či při odkupu do výše 50 tis. Kč / rok

Investuje do nemovitostních projektů, které zakladatel Trikaya Asset Management a.s. rozvíjí a sám vlastní.

Financování je poskytováno ve formě dluhopisů, zápůjček nebo majetkové účasti společností ze skupiny Trikaya.

Při odkupu do 50 000 Kč ročně bez výstupního poplatku od počátku investice.



ZDR Investments SICAV a.s., ZDR, podfond Real Estate

Datum vzniku: 12. 9. 2017

Vstupní poplatek:
Max. 3,1 % z hodnoty vydávaných investičních akcií

Výstupní poplatek:
40 % do 3 let, 0 % po 3 letech od vydání investičních akcií investorovi

Třídy investičních akcií:
A – růstová třída v CZK, B – dividendová třída v CZK,
C – růstová třída v EUR, D – dividendová třída v EUR

Investuje do diverzifikovaného portfolia kvalitních komerčních nemovitostí diskontního typu s bonitními nájemci, jež se zaměřují na prodej zboží nezbytné spotřeby.

Působí na evropských trzích, kterými jsou Česká republika, Slovensko, Rakousko, Německo a Chorvatsko.

Průměrná zůstatková délka uzavřených nájemních smluv (WAULT) je 6,3 let.



Fond Českého Bydlení SICAV, a.s.

Datum vzniku: 17. 2. 2018

Vstupní poplatek:
Max. 5 % z hodnoty vydávaných investičních akcií

Výstupní poplatek:
Poplatky (u podání žádosti do 24 měsíců od úpisu RIA):
10 % z objemu odkup. inv. akcií RIA, pokud jde o odkup více než 10 % objemu akcií investora, 5 % z objemu odkup. inv. akcií RIA, pokud jde o odkup méně než 10 % objemu akcií investora, 0 % z objemu odkup. inv. akcií RIA, pokud jde o investora se vstupní investicí nad 125 000 EUR, výstupní poplatek po uplynutí 24 měsíců od úpisu RIA je 0 %

Jedná se o první český investiční fond se zaměřením na oblast nájemního bydlení, který vznikl v roce 2018.

Fond investuje prostřednictvím své dceřiné společnosti do rezidenčních nemovitostí s atraktivním nájemním výnosem.

Cílem fondu je trvalé zhodnocování vložených prostředků na základě investic do účastí v nemovitostních společnostech a financování akvizic nemovitostí.



3M FUND MSI SICAV a.s.

Datum vzniku: 1. 1. 2022

Vstupní poplatek:
Max. 5 % z hodnoty vydávaných investičních akcií

Výstupní poplatek:
0 % při odkupu investičních akcií po 31. 12. 2026
(Investor může podat žádost o odkoupení investičních akcií nejdříve po uplynutí lock-up periody, která končí dne 31. 12. 2026)

Třídy investičních akcií:
A – reinvestiční třída v CZK s minimální investicí 5 mil.

Investiční strategií fondu jsou především investice do developerských projektů připravovaných a realizovaných společností MS-INVEST a.s. a výnosových nemovitostí.

Investiční akcie třídy A jsou určeny omezenému počtu vybraných investorů schválených držitelů zakladatelských akcií.



Volarik Capital SICAV a.s., Podfond Volarik Capital Mikulov

Datum vzniku: 17. 8. 2022

Vstupní poplatek:
Max. 3 % z hodnoty vydávaných investičních akcií

Výstupní poplatek:
30 % do 1 roku, 20 % do 2 let, 10 % do 3 let, 0 % při odkupu investičních akcií po 3 a více letech od jejich vydání investorovi

Třídy investičních akcií:
PIA – třída prioritních investičních akcií

Podfond Volarik Capital Mikulov je založen za účelem zhodnocování prostředků investorů prostřednictvím společností, jež se zaměřují na výstavbu, provozování hotelů a rezidenčních projektů na jižní Moravě.

Cílem fondu je dosahování dlouhodobého stabilního výnosu.

NEMOVITOSTI

EXPANDIA

EXPANDIA Investments SICAV, a.s.

Datum vzniku:
10. 2. 2023

Vstupní poplatek:
Max. 4 % z hodnoty vydávaných investičních akcií

Výstupní poplatek:
40 % při odkupu investičních akcií do 3 let od jejich vydání investorovi, 0 % při odkupu investičních akcií po 3 a více letech od jejich vydání

Třídy investičních akcií:
Expandia Industrial Parks podfond – Třída A

Prostředkem dosažení zhodnocení pro investory je provozování industriálních parků s maximální obsazeností, pravidelnou revizí nájmu a dalšího zhodnocování nemovitostí dostavkami nových prostor nebo zlepšování stávajících prostor.

Areály v portfoliu mají prostory pro novou výstavbu moderních prostor kvality A pro výrobu nebo logistiku. Na tuto výstavbu jsou připraveny studie nebo přímo projekty pro výstavbu pravomocným stavebním povolením.

Zakladatelé fondu jsou majoritními podílňiky fondu a plánují portfolio fondu Expandia Industrial Parks podfondu dále dlouhodobě rozvíjet a zhodnocovat.



Silverline
Real Estate

Silverline Fund SICAV a.s.

Datum vzniku: 21. 1. 2022

Vstupní poplatek:
Max. 5 % z hodnoty vydávaných investičních akcií

Výstupní poplatek:
8 % při odkupu investičních akcií do 1 roku od jejich vydání investorovi, 6 % při odkupu investičních akcií do 2 let od jejich vydání investorovi, 4 % při odkupu investičních akcií do 3 let od jejich vydání investorovi, 0 % při odkupu investičních akcií po 3 a více letech od jejich vydání

Silverline Fund SICAV je fond kvalifikovaných investorů, realizující projekty v developmentu rezidenčních nemovitostí.

Cílem fondu je přinést investorům stabilní dvouciferný výnos.

Fond je unikátní ve svém přístupu: investiční tým na měsíční bázi vyhodnocuje nižší desítky investičních příležitostí. Po důkladném výběru fond investuje do projektu, kde jsou rizika známá a přiměřená a naproti tomu marže signifikantní.

Investiční tým také přímo řídí veškeré developerské projekty, a tedy má plně pod kontrolou rozpočty i časový harmonogram.

ENERGETIKA



Investiční fond
SICAV

MW Investiční fond SICAV, a.s.

Datum vzniku: 26. 6. 2019

Vstupní poplatek:
Max. 3 % z hodnoty vydávaných investičních akcií

Výstupní poplatek:
15 % do 1 roku, 10 % do 2 let, 5 % do 3 let,
0 % po 3 letech od vydání investičních akcií investorovi

Třídy investičních akcií:
R – reinvestiční třída v CZK, D – dividendová třída v CZK,
D15 – dividendová třída v CZK s minimální investicí 15 mil.,
R10 – reinvestiční třída v CZK s minimální investicí 10 mil.,
R20 – reinvestiční třída v CZK s minimální investicí 20 mil.

Investuje do projektů spojených s výstavbou a provozem solárních elektráren.

Fond poskytuje prostředky formou půjčky společně s skupiny SOLEK, která jimi financuje projekty fotovoltaických elektráren v Chile.

Půjčky jsou zajištěny zástavním právem na akcie společnosti SOLEK Holding SE a SOLEK Investments.

Rostoucí globální poptávka po zelené energii a podpora obnovitelných zdrojů.



GEORGIA ENERGY

Georgia Energy SICAV a.s., Georgia Energy I. podfond

Datum vzniku: 17. 5. 2021

Vstupní poplatek:
Max. 4 % z hodnoty vydávaných investičních akcií

Výstupní poplatek:
15 % do 1 roku, 10 % do 2 let, 5 % do 3 let, 0 % po 3 a více letech od vydání investičních akcií investorovi

Třídy investičních akcií:
A – reinvestiční třída v CZK,
B – dividendová třída v CZK s minimální investicí 5 mil.,
C – reinvestiční třída v EUR

Georgia Energy I. podfond je založen za účelem zhodnocování finančních prostředků investorů v oblasti obnovitelných zdrojů energie, zejména vodních elektráren v Gruzii.

Podfond poskytuje financování na výstavbu a provoz vodních elektráren v Gruzii prostřednictvím české společnosti Georgia Hydropower s.r.o., některé z vodních elektráren pak může nabyt i do svého portfolia.

PORTIVA
WATT & BUILD

PORTIVA FONDY II SICAV a.s.

Datum vzniku: 12. 9. 2023

Vstupní poplatek:
Max. 5 % z hodnoty vydávaných investičních akcií

Výstupní poplatek:
10 % do 2 let, 5 % do 3 let, 0 % po 3 letech od vydání investičních akcií investorovi

Třídy investičních akcií:
Portiva Fondy II, WATT & BUILD podfond – Třída A

Je zaměřený zejména na výstavbu obnovitelných zdrojů elektrické energie.

Díky této specifické strategii přináší investorům možnost podílet se na aktuálním trendu nárůstu podílu obnovitelných zdrojů na produkci elektrické energie v ČR. Aktiva v energetice jsou ze své podstaty relativně stabilní a důvěryhodná, protože nejsou přímo závislá na ekonomických cyklech.

V Portiva II, WATT & BUILD podfondu navíc na obnovitelné zdroje z našeho portfolia dohlížíme od jejich samotného vzniku.

Zakladatel fondu je rovněž investorem fondu a je tak na jedné lodi s ostatními investory.

NÁSTROJE FINANČNÍHO TRHU



FOND KORPORÁTNÍCH DLUHOPISŮ

CODYA Fond korporátních dluhopisů, otevřený podílový fond

Datum vzniku: 21. 2. 2019

Vstupní poplatek:
Max. 4 % z hodnoty vydávaných podílových listů

Výstupní poplatek:
3 % do 1 roku, 0 % po 1 roce od vydání podílových listů investorovi

Investuje do zápůjček či do prověřených českých korporátních dluhopisů s pevným výnosem v CZK.

Vysoká likvidita – výstupní poplatek pouze v prvním roce, pak 0 %.

Portfolio emitentů je diverzifikováno do různých sektorově odlišných odvětví.

Tento fond je jediným spravovaným podílovým fondem v nabídce CODYA investiční společnost, a.s.



AMADEUS SICAV a.s., AMADEUS I. podfond

Datum vzniku: 10. 1. 2019

Vstupní poplatek:
Max. 3 % z hodnoty vydávaných investičních akcií

Výstupní poplatek:
5 % do 12 měsíců vč. od data investice, 3 % do 24 měsíců vč. od data investice, 1 % do 36 měsíců vč. od data investice, následně 0 % (výstupní poplatek není aplikován pro odkupy do výše 10 % z hodnoty investice ročně při zachování minimální stanovené výše investice)

Třídy investičních akcií:
A – reinvestiční třída v CZK, B – reinvestiční třída v CZK

Investičním cílem je nabídnout komplexně diverzifikované portfolio složené převážně z vybraných fondů kvalifikovaných investorů na českém trhu a doručit investorům relativně stabilní výnos překonávající inflaci v akceptovatelné likviditě.

Investiční strategie se opírá o následující hodnoty: široká diverzifikace, konzervativní přístup, průběžný a pečlivý výběr zajímavých příležitostí ze světa alternativních investic.



Triatleta fund SICAV, a.s.

Datum vzniku: 29. 7. 2022

Vstupní poplatek:
Třídy A, B, C – max. 3 % z hodnoty vydávaných investičních akcií, Třída R – max. 5 % z hodnoty vydávaných investičních akcií

Výstupní poplatek:
2 % při odkupu investičních akcií do 2 let od jejich vydání investorovi, poté 0 %

Třídy investičních akcií:
A – reinvestiční třída v CZK, B – reinvestiční třída v EUR, C – reinvestiční třída v USD, R – reinvestiční třída v CZK

Fond investuje celosvětově do koncentrovaného portfolia vybraných podniků, obchodovaných převážně na rozvinutých trzích.

Cílem fondu je přinášet dlouhodobý a udržitelný růst pro investory při zachování vysoké míry likvidity.

Fond je aktivně řízen a každá investice je důkladně zvažována na základě fundamentální analýzy.



FOND ČESKÝCH KORPORÁTNÍCH DLUHOPISŮ SICAV, a.s.

Datum vzniku: 12. 9. 2019

Vstupní poplatek:
Max. 5 % z hodnoty vydávaných investičních akcií

Výstupní poplatek:
Do 1 roku od nabytí investičních akcií 5 %, od 1 do 2 let od nabytí investičních akcií 3 %, od 2 do 3 let od nabytí investičních akcií 2 %, od 3 let od nabytí investičních akcií 0 %

Třídy investičních akcií:
Reinvestiční třída v CZK

Fond investuje do prověřených firemních dluhopisů a zápůjček.

Fond investuje do mnoha firem v různých sektorech, vlivem toho je sníženo celkové riziko v porovnání s přímým nákupem dluhopisu jedné konkrétní firmy.

Všechny dluhopisy procházejí náročným procesem výběru, kvalitativně tak projde našimi měřítky jen asi 10 % dluhopisů, které se běžně vyskytují na trhu.

PRIVATE EQUITY A ALTERNATIVNÍ INVESTICE



DIRECT VIGO SICAV, a.s.

Datum vzniku: 9. 8. 2018

Vstupní poplatek:
Max. 4 % z hodnoty vydávaných investičních akcií

Výstupní poplatek:
5 % do 1 roku, 3 % do 3 let, 0 % po 3 letech od vydání investičních akcií investorovi či při odkupu do výše 50 tis. Kč / rok

Třídy investičních akcií:
D – dividendová třída v CZK, R – reinvestiční třída v CZK

Investuje do rozvoje finanční skupiny VIGO v čele s Direct pojišťovnou.

Investice do pojišťovnictví a finančních služeb pokrývajících základní potřeby spotřebitelů a firem.

Regulované odvětví pod dohledem ČNB.

Při odkupu do 50 000 Kč ročně bez výstupního poplatku od počátku investice.



Wine Management, Wine Management podfond

Datum vzniku: 17. 5. 2018

Vstupní poplatek:
Max. 31 % z hodnoty vydávaných investičních akcií

Výstupní poplatek:
10 % do 1 roku, 8 % do 2 let, 6 % do 3 let, 4 % do 4 let, 2 % do 5 let, 0 % po 5 letech od vydání investičních akcií investorovi

Třídy investičních akcií:
A – reinvestiční třída v CZK, B – reinvestiční třída v EUR

Wine Management podfond je nástrojem, který umožňuje movité klientele spoluvlastnit portfolio sestavené z vín, destilátů, vinic, vinařství a palíren.

Dosud nejvýznamnější akvizicí je The Macallan Red Collection – trojice lahví z legendární skotské palírny Macallan, která zahrnuje whisky staré 71, 74 a 78 let.

Jejich společná hodnota přesahuje šest milionů korun, a představuje tak nejdražší sbírku whisky na českém území.

PRIVATE EQUITY A ALTERNATIVNÍ INVESTICE



RSBC SICAV, a.s., Podfond RSBC Defence

Datum vzniku: 10. 6. 2022

Vstupní poplatek:

Třída PIA – max. 3 % z hodnoty vydávaných investičních akcií,
Třída BIA – max. 2 % z hodnoty vydávaných investičních akcií,
Třída EIA – max. 3 % z hodnoty vydávaných investičních akcií

Výstupní poplatek:

40 % do 1 roku, 30 % do 2 let, 20 % do 3 let, 10 % do 5 let,
0 % po 5 letech od vydání investičních akcií investorovi

Třídí investičních akcií:

PIA – Třída prioritních investičních akcií,
BIA – Třída bonusových investičních akcií
s minimální investicí 10 mil. Kč,
EIA – Třída prioritních investičních akcií v EUR

Podfond RSBC Defence se zaměřuje na investice do oblastí obranného průmyslu, výroby a technologií, které budou s ohledem na polarizovanou geopolitickou situaci v dalších letech profitovat z nárůstu výdajů států a organizací na obranu.

Hlavním aktivem nového fondu je společnost RSBC Defence s.r.o., která vlastní 100% podíl v dynamicky rostoucí slovínské průmyslové společnosti Arex zaměřené na obrannou výrobu, se zakázkami ve státech NATO, na Blízkém východě a v Jižní Americe.



Fond firemního nástupnictví

ADAX Private Equity Fund SICAV a.s., ADAX Private Equity I. podfond

Datum vzniku: 7. 4. 2021

Vstupní poplatek:

Max. 5 % z hodnoty vydávaných investičních akcií

Výstupní poplatek:

Třída A – 30 % při odkupu investičních akcií do 3 let od jejich vydání investorovi, 0 % při odkupu investičních akcií po 3 a více letech od jejich vydání,
Třída C – 60 % při odkupu investičních akcií do 3 let od jejich vydání investorovi, 0 % při odkupu investičních akcií po 3 a více letech od jejich vydání

Třídí investičních akcií:

A – reinvestiční třída v CZK, C – reinvestiční třída v CZK

ADAX Private Equity I. podfond se zaměřuje na investování do oblasti private equity.

Zakladatelé fondu v této oblasti působí více než 10 let.

Projekty nabývané podfondem jsou situovány na území České republiky.



1. fond reverzních hypoték SICAV, a.s.

Datum vzniku: 25. 8. 2020

Vstupní poplatek:

Max. 4 % z hodnoty vydávaných investičních akcií

Výstupní poplatek:

Třída PIA – 6 % při odkupu investičních akcií do 1 roku od jejich vydání investorovi, 4 % při odkupu investičních akcií do 3 let od jejich vydání investorovi, 0 % při odkupu investičních akcií po 3 a více letech od jejich vydání,
Třída PRIA – 0 % z hodnoty odkupovaných investičních akcií, pokud Smlouva o úpisu neurčí jinak

Třídí investičních akcií:

investiční Třída PIA, investiční Třída PRIA

Fond financuje poskytování reverzních hypoték. Reverzní hypotéka je neúčelový spotřebitelský úvěr, který je zajištěn zástavním právem k nemovitosti, kterou vlastní spotřebitel.

Fond poskytuje zajištěný úvěr do společnosti FINEMO.CZ SE, která je řízena zakladateli fondu a poskytuje pouze reverzní hypotéky.

Reverzní hypotéka na byt nebo rodinný dům klienta, kterému je reverzní hypotéka poskytnuta, je vždy zajištěna zástavním právem zapsaným v katastru nemovitostí ve prospěch FINEMO.CZ SE.

Zakladatelé fondu disponují 20letými zkušenostmi z finančního sektoru se zaměřením na poradenskou činnost, strategické řízení či oblast řízení rizik.

SOCIÁLNÍ A ZDRAVOTNÍ PÉČE



AMBEAT INVEST SICAV, a.s., AMBEAT II. Realitní podfond

Datum vzniku: 17. 3. 2020

Vstupní poplatek:

Max. 4 % z hodnoty vydávaných investičních akcií

Výstupní poplatek:

5 % do 1 roku, 3 % do 3 let, 0 % po 3 letech od vydání investičních akcií investorovi

Třídí investičních akcií:

A – reinvestiční třída v CZK,
B – reinvestiční třída v CZK s minimální investicí 10 mil.

AMBEAT II. Realitní podfond prostřednictvím SPV vlastní nemovitosti, ve kterých je provozována dlouhodobá zdravotní a sociální péče, primárně pro seniory.

Nemovitostní SPV nabývané podfondem jsou situovány na území celé České republiky.

Skupina zakladatele působí v této oblasti již 10 let.

Odolnost v době krize – příjmy jsou primárně tvořeny státními, garantovanými platbami.



Property Fund for Living SICAV a.s., Property Fund for Living I. Podfond

Datum vzniku: 5. 5. 2021

Vstupní poplatek:

Max. 3 % z hodnoty vydávaných investičních akcií

Výstupní poplatek:

0 % při odkupu investičních akcií po 3 a více letech od jejich vydání, lock-perioda 36 měsíců od investice

Třídí investičních akcií:

PIA – Prioritní investiční akcie

Property Fund for Living I. Podfond se zaměřuje na financování, výstavbu a provozování nemovitostí v oblasti poskytování zdravotní a léčebné péče, zejména domovů pro seniory, a to jak klasických, tak domovů se zvláštním režimem – Alzheimer center, prostřednictvím nemovitostních společností.

Provozovatelé domovů jsou zaslavněni ještě před samotným zahájením výstavby, tím je zajištěn budoucí výnos nemovitostí.



ESG SeniorCARE SICAV, a.s., Podfond ESG SeniorCARE LIVING

Datum vzniku: 14. 9. 2022

Vstupní poplatek:

Max. 4 % z hodnoty vydávaných investičních akcií

Výstupní poplatek:

10 % do 2 let, 5 % do 3 let, 0 % při odkupu investičních akcií po 3 a více letech od jejich vydání investorovi

Třídí investičních akcií:

PIA – třída prioritních investičních akcií

Investiční strategie je zaměřena na vlastnictví SPV v oblasti poskytování léčebné, sociální a pečovatelské péče pro seniory.

Investičním cílem je setrvalé zhodnocování prostředků vložených akcionáři fondu, a to zejména do zařízení, která vytváří prostor pro důstojné a aktivní stáří.

Akvizice jsou zaměřeny na udržitelné ESG projekty.



Adresy

Sídlo:

Poňava 135/50, 664 31 Lelekovice

Kontaktní místo:

Lidická 1879/48, 602 00 Brno

V Hájích 517/28, 149 00 Praha



Kontakty

Martin Pšaidl

Člen představenstva a obchodní ředitel

+420 604 293 620 | psaidl@codyainvest.cz

Jan Forejt

Ředitel obchodních vztahů

+420 724 286 505 | forejt@codyainvest.cz

info@codyainvest.cz | www.codyainvest.cz

Tento dokument je určen výhradně pro informační a propagační účely a není nabídkou, výzvou či doporučením k investování. Před investičním rozhodnutím je nutné se seznámit se zněním statutu příslušného fondu. Investování s sebou nese riziko, které může vést k poklesu hodnoty investice a kapitálové ztrátě. Hodnota cenných papírů vydávaných fondy se v čase mění a historické výsledky fondů nejsou indikací ani zárukou výsledků budoucích. Investice do fondů podléhají rizikům uvedeným ve statutu příslušného fondu, příp. jeho podfondu. Informace obsažené v tomto dokumentu byly připraveny s maximální péčí, mohou však být předmětem změn a aktualizací a fondy ani obhospodařovatel neposkytují záruku ohledně jejich správnosti či úplnosti. Režim zdanění fondů je stanoven zákonem a může být při změně zákona upraven. Investorem fondu se může stát pouze kvalifikovaný investor.

Více informací na: www.codyainvest.cz

